

# *Chalet Eustache*



*Beaunier*  
**L'ALPAGA**  
Alt. 1100 M MEGÈVE ALPES



## CHALET EUSTACHE

À l'écart de Megève, perché à 1100 mètres d'altitude et face au Mont-Blanc, découvrez un havre de paix unique. Un chalet, niché en pleine nature, au sein d'un petit hameau cosy.

Alliant ambiance intimiste et services hôteliers, le chalet Eustache est l'endroit idéal pour des vacances exceptionnelles.

D'une superficie de 270m<sup>2</sup>, ce chalet est imaginé dans la plus pure tradition mégevanne. Il est conçu pour accueillir de 8 à 15 personnes sur 3 étages avec ses 6 chambres et 6 salles de bain. De grandes terrasses et balcon invitent les hôtes à un bain de soleil, face aux montagnes. Il peut être loué par chambres et suites.

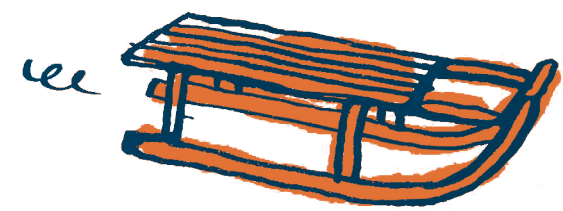




CHALET EUSTACHE



CHALET EUSTACHE





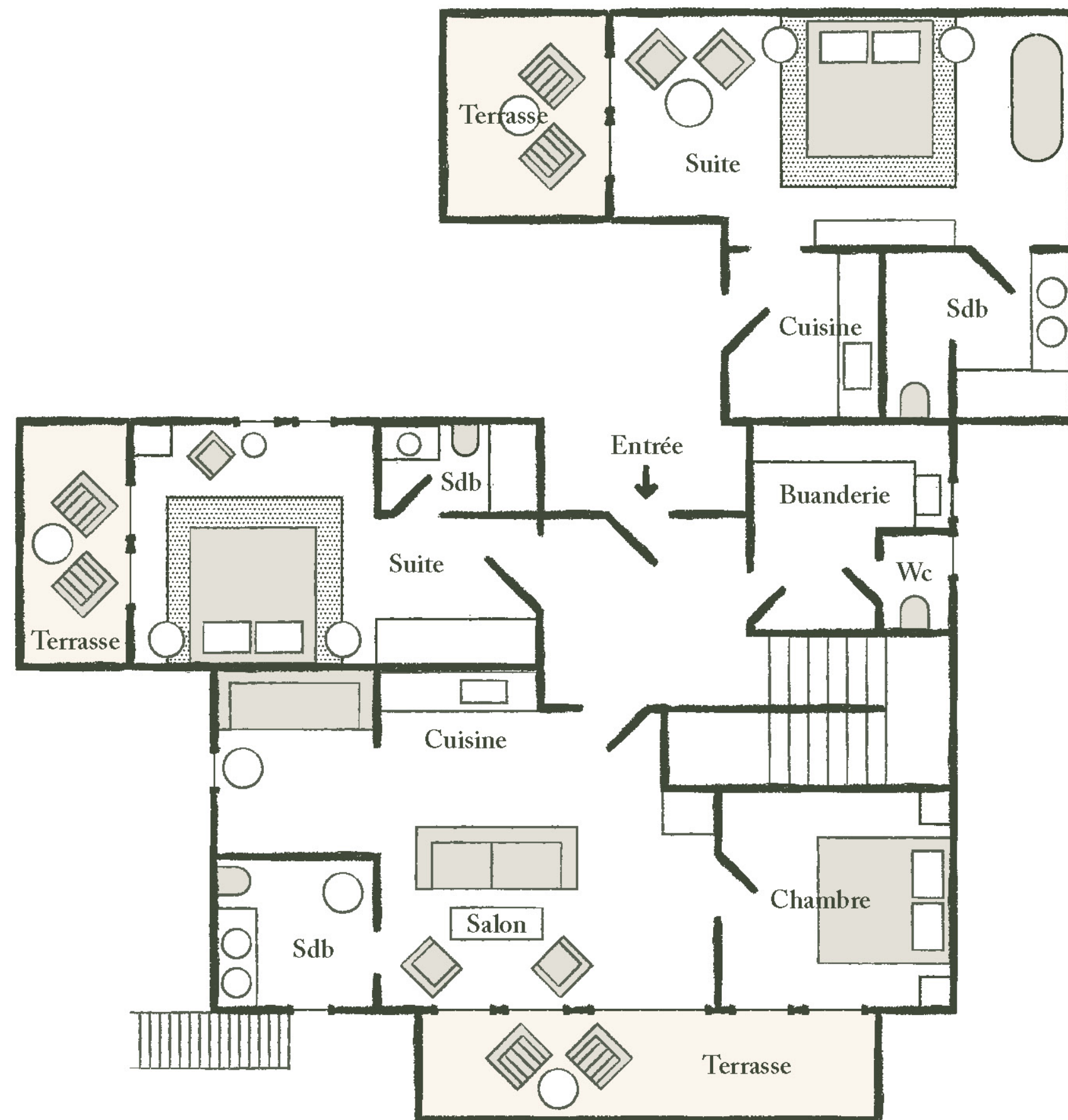
**CHALET EUSTACHE**





## LE REZ-DE-JARDIN

Il dispose d'une chambre double avec une baignoire et d'une salle de bain comprenant une douche ainsi qu'un balcon. Cette chambre possède son entrée privée, attenante au chalet. Le rez-de-jardin comprend également une autre chambre double avec salle de douche et balcon privatif. Enfin, une suite familiale disposant d'un séjour, d'une salle de bain avec douche à l'italienne, d'une chambre double et d'un canapé convertible, ainsi qu'une terrasse.

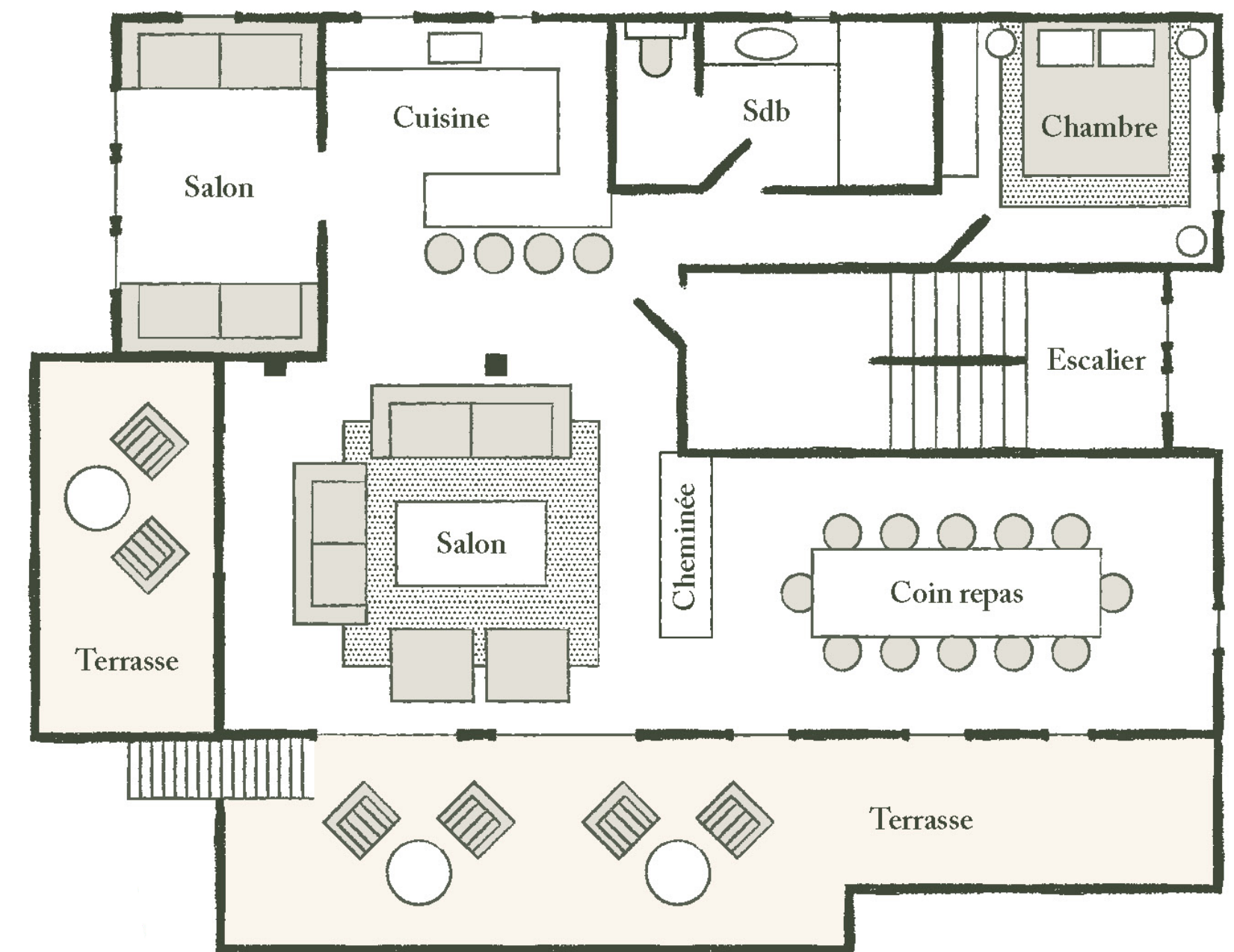




## LE BEL ÉTAGE

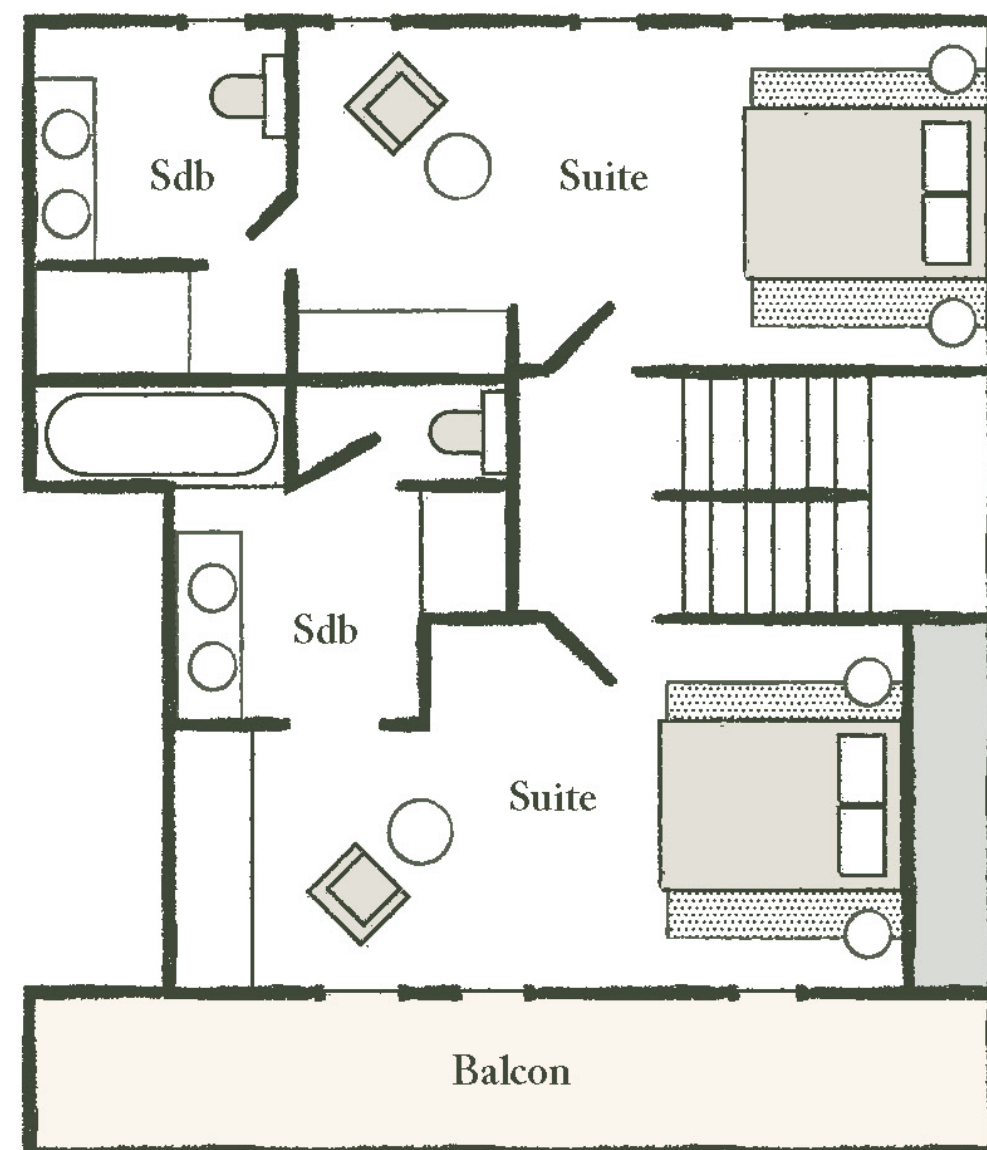
Il est composé d'une suite avec un grand salon et cheminée traversante. Attenante au salon, la salle à manger, avec sa grande table. La chambre parentale possède sa propre salle de douche.

À cet étage se trouve aussi un coin lecture qui peut accueillir 2 enfants. Enfin, la cuisine contemporaine ouverte entièrement équipée idéale pour stimuler l'esprit de famille. Afin de profiter de l'extérieur, l'étage possède 2 terrasses privatives.



## L'ÉTAGE DE MAÎTRE

Cet étage propose une chambre de maître avec son balcon privatif et vue sur le Mont-Blanc ainsi qu'une salle de bain avec douche et baignoire. Et, une chambre double avec salle de douche.



# L'HÔTEL L'ALPAGA\*\*\*\*\*

Séjourner dans le chalet Eustache, c'est aussi avoir accès aux espaces et services de L'Alpaga :

## LA TABLE

*de l'Alpaga*

En 2023, le restaurant *La Table de l'Alpaga* a été récompensé de 1 étoile au Guide Michelin.

Ce restaurant gastronomique propose une cuisine gourmande et pétillante élaborée par notre Chef Alexandre Baule, qui met la montagne à l'honneur et offre un cadre contemporain et élégant.

## le bistrot

*de l'Alpaga*

Ce restaurant offre une cuisine bistrot lounge, par le Chef Alexandre Baule. C'est le lieu idéal pour un déjeuner ou un dîner informel.

## LE BAR

*de l'Alpaga*

En intérieur ou sur sa terrasse, c'est le lieu parfait pour savourer un rafraîchissement ou un cocktail, élaboré par notre mixologue.

## LE SPA

*de l'Alpaga*

*Le Spa de l'Alpaga* offre une piscine ludique intérieure avec bulles et jets massants, un hammam et deux cabines de soins. En extérieur, et face au Mont-Blanc, le bain scandinave et la piscine extérieure chauffée vous permettront de vous détendre dans un cadre exceptionnel.



**LES SERVICES INCLUS**

- Petit déjeuner servi au restaurant
  - Accès internet
- Accès à la piscine extérieure chauffée
  - Accès au spa (*bassin ludique, hammam, bain scandinave, sauna face au Mont-Blanc et espace de remise en forme*)
  - Service de navette gratuit de 8h à 23h
  - Taxes et services de l'hôtel (hors taxes de séjour)
  - Conciergerie de l'hotel
  - Room service

**LES SERVICES EN OPTION**

- Voiture privée avec chauffeur
  - Chef privé en chalet (à la soirée ou à la semaine)
- Livraison du petit déjeuner en chalet
  - Parking couvert et sécurisé







## CHALET EUSTACHE

Parce que Megève se vit en extérieur et en mouvement, vous pourrez profiter de tout un panel d'activités et expériences, pour vivre pleinement les lieux : raquettes et ski de randonnée pour être au plus près de la neige, survol du Mont-Blanc en avion, parapente, luge ou balade en traîneau tiré par des chiens, vous aurez l'embaras du choix.



## CONTACT

**Sales Manager**  
Camille Henri

*c.henri.alpaga@beaumier.com*

+33 (0)6 31 15 65 19

+33 (0)4 50 91 48 72



### GDS

AMADEUS (IA) = YX : MVVALP

SABRE (AA) = YX : 4800

GALILEO/APOLLO (UA) = YX : 16209

WORLDSPAN (IP) = YX : GVAAL

PEGASUS (WB) = YX : 71986

---