

# *Chalet Donatien*



*Beaumier*  
**L'ALPAGA**  
Alt. 1100 M MEGÈVE ALPES







## CHALET DONATIEN

À l'écart de Megève, perché à 1100 mètres d'altitude et face au Mont-Blanc, découvrez un havre de paix unique. Un chalet, niché en pleine nature, au sein d'un petit hameau cosy.

Alliant ambiance intimiste et services hôteliers, le chalet Donatien est l'endroit idéal pour des vacances exceptionnelles.

D'une superficie de 255m<sup>2</sup>, ce chalet est imaginé dans la plus pure tradition mégevanne. Le Chalet est conçu pour accueillir de 6 jusqu'à 8 personnes sur 3 étages avec ses 3 chambres et 4 salles de bain.

Les larges terrasses et balcons invitent naturellement les hôtes à un moment contemplatif, face aux montagnes.





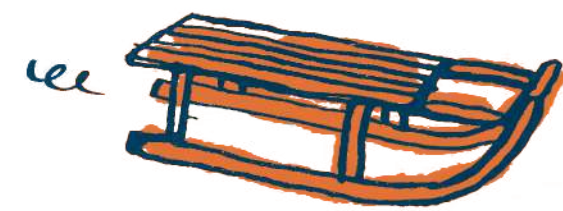


CHALET DONATIEN





CHALET DONATIEN







CHALET DONATIEN



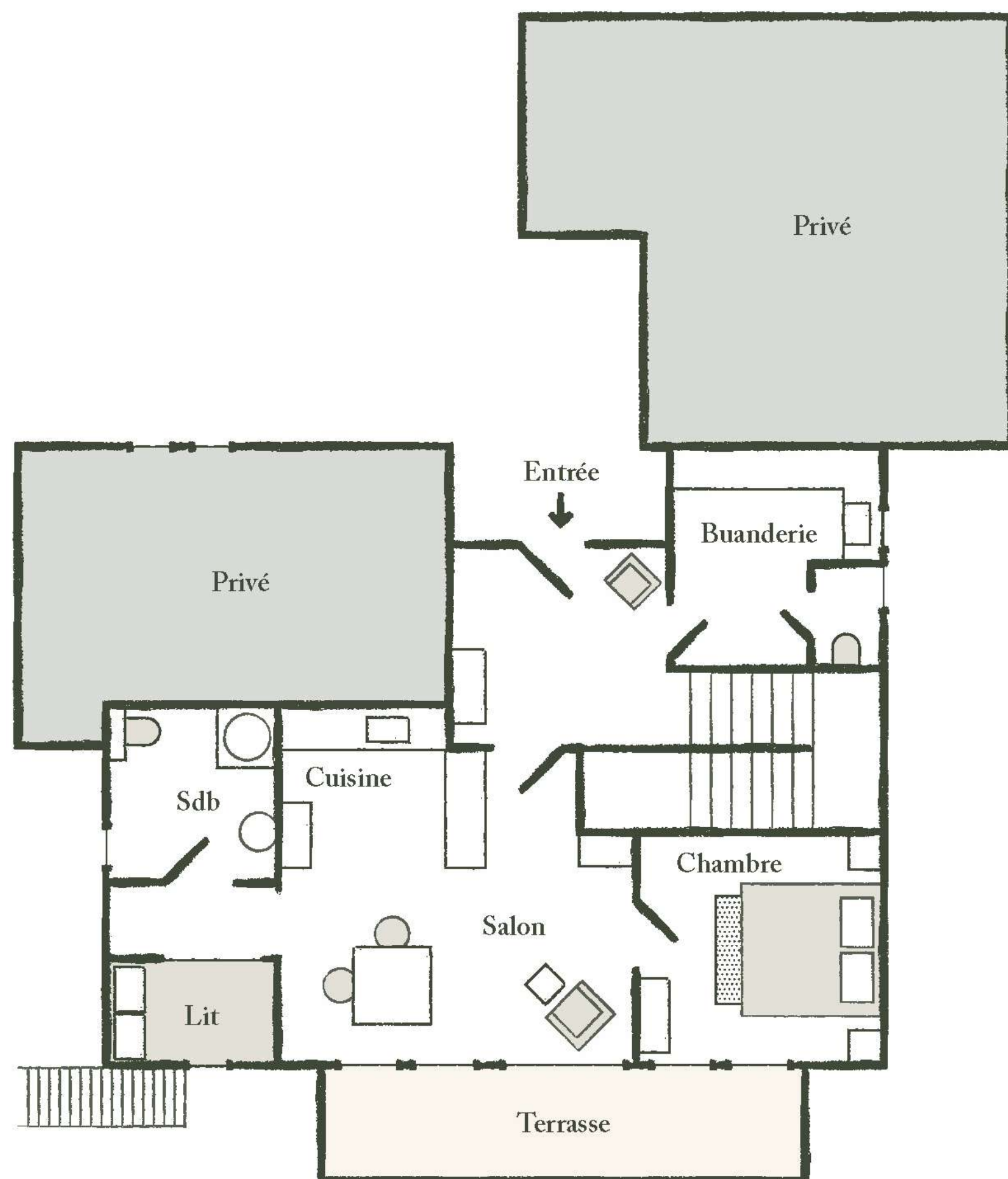






## LE REZ-DE-JARDIN

Il comprend un espace privatif avec canapé ainsi qu'un lit clos savoyard. Une salle de bain ou douche et wc, une cuisine avec coin repas et un salon cosy donnant sur la terrasse privative, une buanderie, wc séparé et lave-mains.

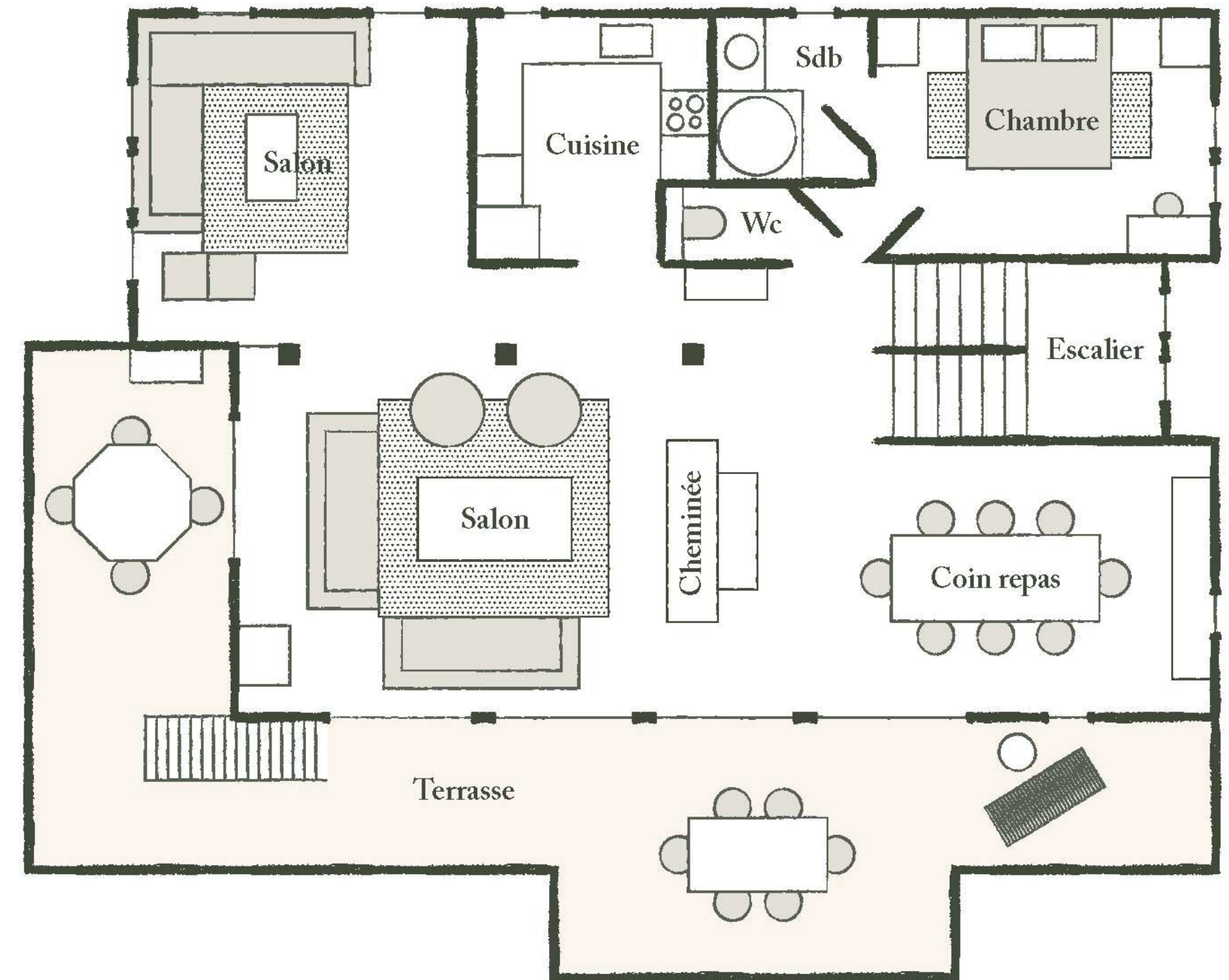




## LE BEL ÉTAGE

Grand salon avec sa cheminée en bois naturel et de larges canapés. Les grandes portes fenêtres s'ouvrent sur le balcon d'angle. Attenante au salon, la salle à manger, avec sa grande table en chêne.

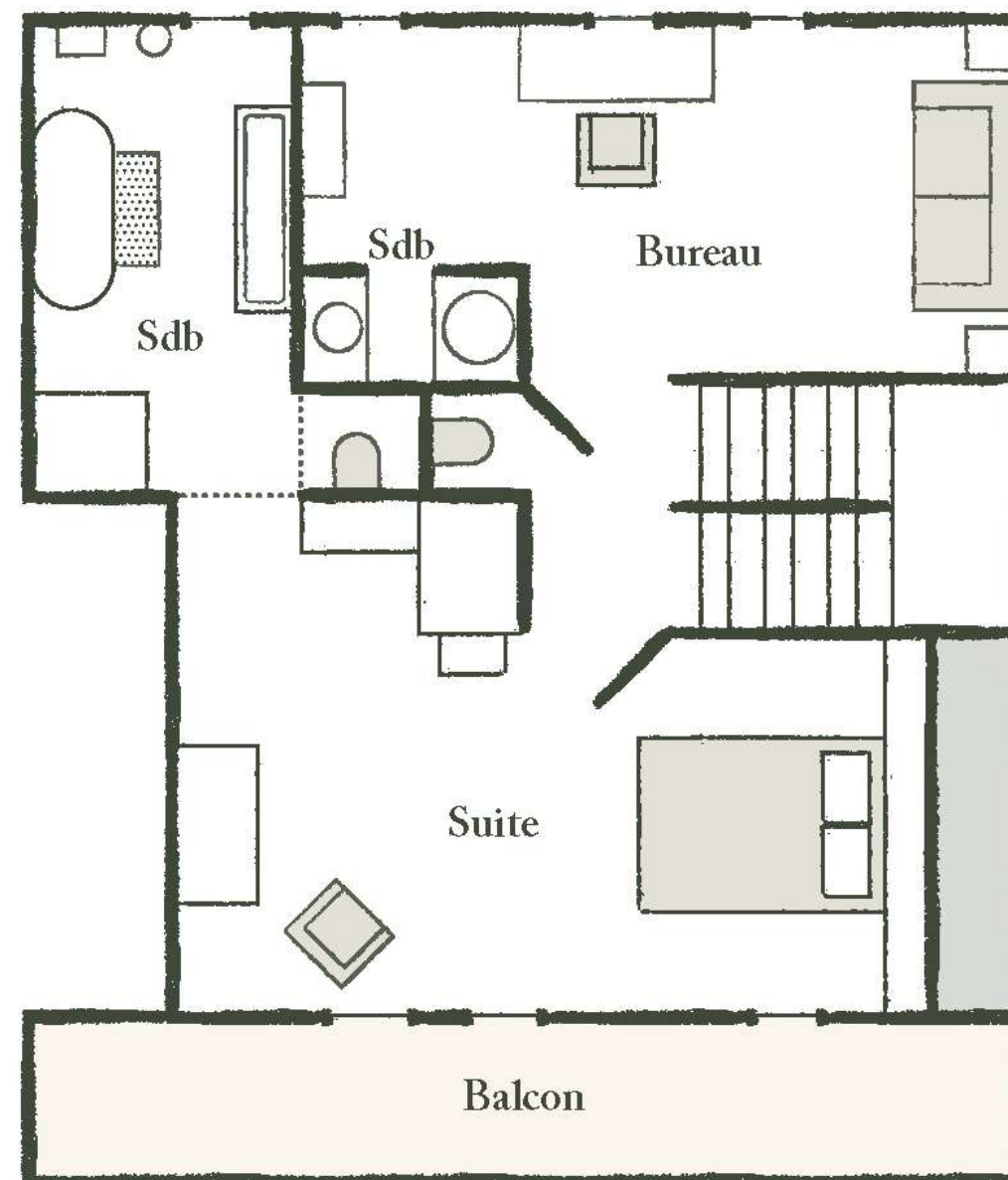
La chambre double possède sa propre salle de douche. Enfin, la cuisine contemporaine entièrement équipée idéale pour des moments de partage en famille.





## L'ÉTAGE DE MAITRE

Une chambre de maitre spacieuse occupe ce charmant étage sous la charpente en bois avec sa salle de bain privative et son balcon. Un bureau avec canapé et une petite salle de bain avec douche complètent ce dernier étage.





# L'HÔTEL L'ALPAGA\*\*\*\*\*

Séjourner dans le chalet Donatien, c'est aussi avoir accès aux espaces et services de L'Alpaga :

## LA TABLE

*de l'Alpaga*

En 2023, le restaurant *La Table de l'Alpaga* a été récompensé de 1 étoile au Guide Michelin.

Ce restaurant gastronomique propose une cuisine gourmande et pétillante élaborée par notre Chef Alexandre Baule, qui met la montagne à l'honneur et offre un cadre contemporain et élégant.

## le bistrot

*de l'Alpaga*

Ce restaurant offre une cuisine bistrot lounge, par le Chef Alexandre Baule. C'est le lieu idéal pour un déjeuner ou un dîner informel.

## LE BAR

*de l'Alpaga*

En intérieur ou sur sa terrasse, c'est le lieu parfait pour savourer un rafraîchissement ou un cocktail, élaboré par notre mixologue.

## LE SPA

*de l'Alpaga*

*Le Spa de l'Alpaga* offre une piscine ludique intérieure avec bulles et jets massants, un hammam et deux cabines de soins. En extérieur, et face au Mont-Blanc, le bain scandinave vous permettront de vous détendre dans un cadre exceptionnel.





## CHALET DONATIEN

### LES SERVICES INCLUS

- Petit déjeuner servi au restaurant
  - Accès internet
- Accès au spa (*bassin ludique, hammam, bain scandinave, sauna face au Mont-Blanc et espace de remise en forme*)
- Service de navette gratuit de 11h à 20h
- Taxes et services de l'hôtel (hors taxes de séjour)
  - Conciergerie de l'hotel
  - Room service

### LES SERVICES EN OPTION

- Voiture privée avec chauffeur
  - Chef privé en chalet (à la soirée ou à la semaine)
- Livraison du petit déjeuner en chalet
  - Parking couvert et sécurisé







## CHALET DONATIEN

Parce que Megève se vit en extérieur et en mouvement, vous pourrez profiter de tout un panel d'activités et expériences, pour vivre pleinement les lieux : sorties ou randonnées à vélo, randonnée pédestre, cani-rando, pêche, sports d'eaux vive, parapente, mongolfière ou survol des sommets environnants en avion ou hélicoptère.





## CONTACT

**Sales Manager**  
Emily Hamilton

*e.hamilton.alpaga@beaumier.com*

+33 (0)6 31 15 65 19

+33 (0)4 50 91 48 72



### GDS

AMADEUS (IA) = YX : MVVALP

SABRE (AA) = YX : 4800

GALILEO/APOLLO (UA) = YX : 16209

WORLDSPAN (IP) = YX : GVAAL

PEGASUS (WB) = YX : 71986