

# *Chalet Ambroise*



*Beaumier*  
**L'ALPAGA**  
Alt. 1100 M MEGÈVE ALPES



## CHALET AMBROISE

À l'écart de Megève, perché à 1100 mètres d'altitude et face au Mont-Blanc, découvrez un havre de paix unique. Un chalet, niché en pleine nature, au sein d'un petit hameau cosy.

Alliant ambiance intimiste et services hôteliers, le chalet Ambroise est l'endroit idéal pour des vacances exceptionnelles.

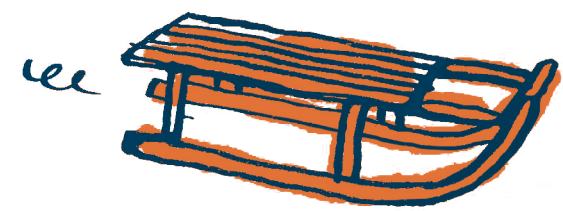
D'une superficie de 255m<sup>2</sup>, ce chalet est imaginé dans la plus pure tradition mégevanne. Le Chalet Ambroise est conçu pour accueillir jusqu'à 9 personnes sur 3 étages avec ses 3 chambres et 3 salles de bain. Les larges terrasses et balcons invitent naturellement les hôtes à un moment contemplatif, face aux montagnes.



CHALET AMBROISE



CHALET AMBROISE





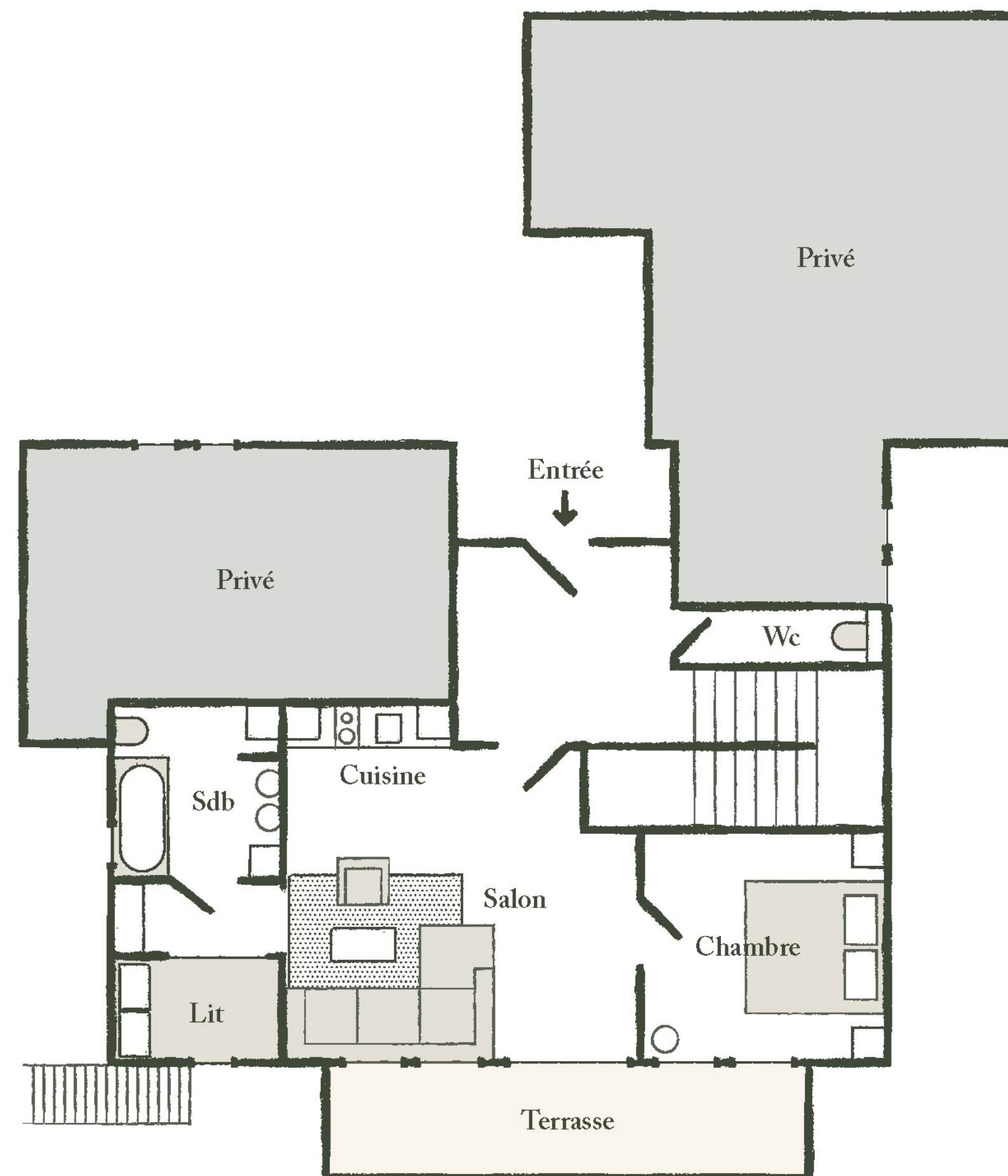
CHALET AMBROISE





## LE REZ-DE-JARDIN

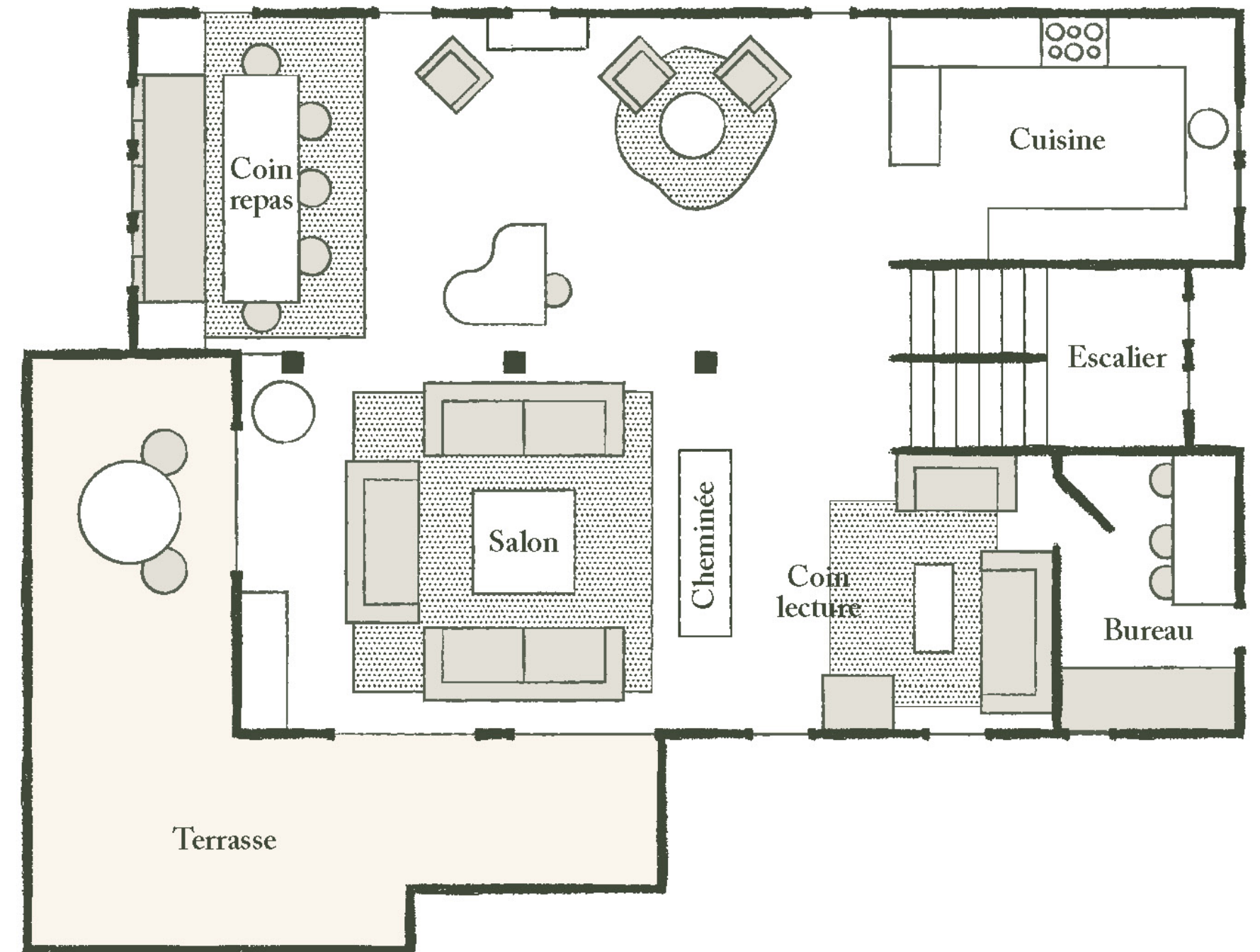
Il comprend un studio privatif avec 1 chambre et un lit clos savoyard, une salle de bain ou douche et wc, une cuisine avec coin repas et un salon cosy donnant sur la terrasse privative, une buanderie, wc séparé et lave-mains.



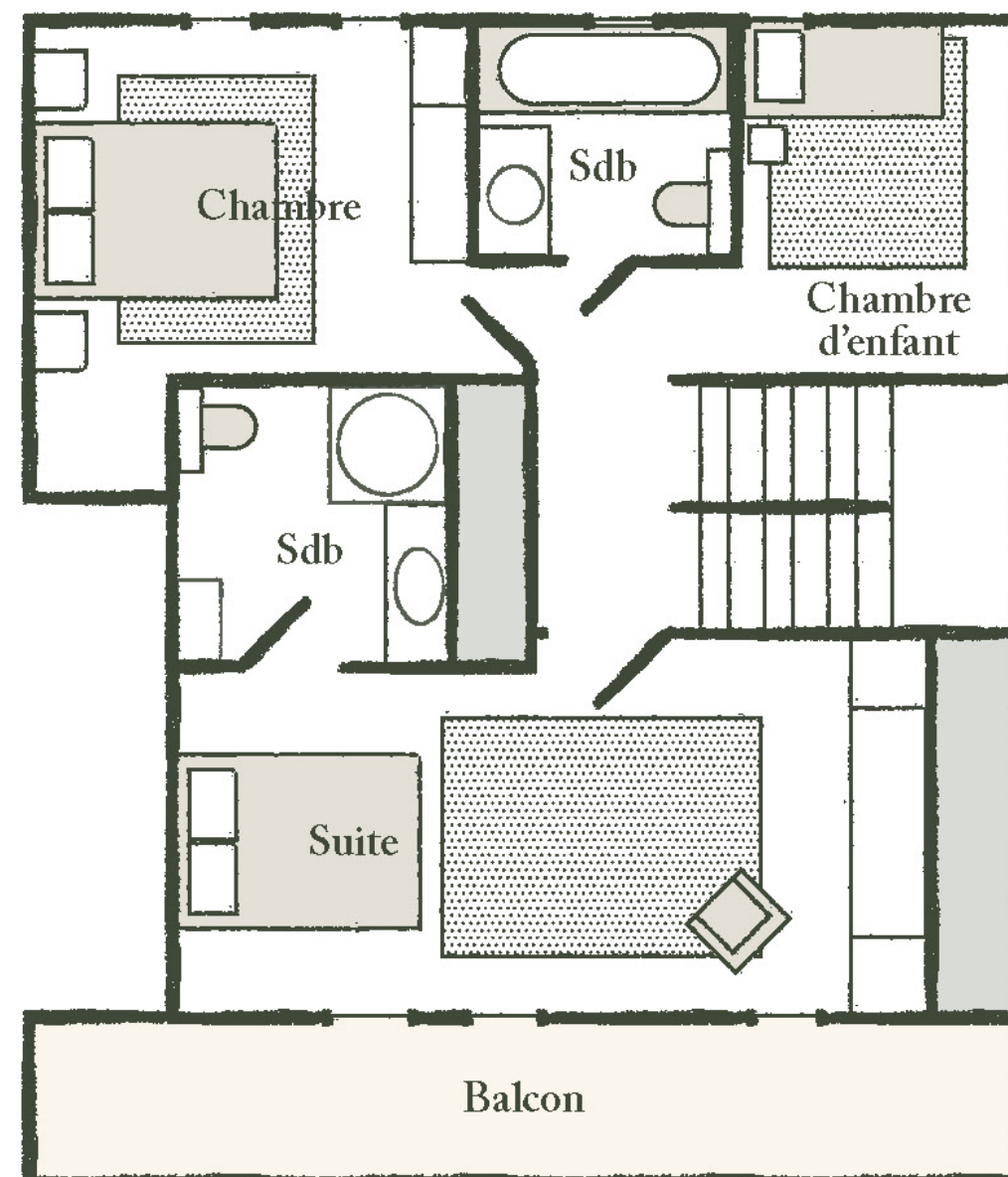


## LE PREMIER ÉTAGE

Grand salon avec sa cheminée en bois naturel et de larges canapés, les portes fenêtres s'ouvrent sur le balcon d'angle, attenante au salon, la salle à manger, avec sa grande table en chêne, le salon de lecture dispose d'un bureau bibliothèque avec un lit simple. Enfin, la cuisine contemporaine entièrement équipée idéale pour des moments de partage en famille.



## LE DEUXIÈME ÉTAGE



2 chambres de caractère, 1 chambrette enfant et 2 salles de bains occupent cet étage charmant, sous la charpente de bois. La chambre de maître avec sa salle de bain attenante et son balcon privé déploient un romantisme absolu. Un espace enfant sous la charpente avec un lit simple.

# L'HÔTEL L'ALPAGA\*\*\*\*\*

Séjourner dans le chalet Ambroise, c'est aussi avoir accès aux espaces et services de l'hôtel L'Alpaga :

## LA TABLE

*de l'Alpaga*

En 2023, le restaurant *La Table de l'Alpaga* a été récompensé d'une étoile au Guide Michelin. Ce restaurant gastronomique propose une cuisine gourmande et pétillante élaborée par notre Chef Alexandre Baule, qui met la montagne à l'honneur et offre un cadre contemporain et élégant.

## le bistrot

*de l'Alpaga*

Ce restaurant offre une cuisine bistrot lounge, par le Chef Alexandre Baule. C'est le lieu idéal pour un déjeuner ou un dîner informel.

## LE BAR

*de l'Alpaga*

En intérieur ou sur sa terrasse, c'est le lieu parfait pour savourer un rafraîchissement ou un cocktail, élaboré par notre mixologue.

## LE SPA

*de l'Alpaga*

*Le Spa de l'Alpaga* offre une piscine ludique intérieure avec bulles et jets massants, un hammam et deux cabines de soins. En extérieur, et face au Mont-Blanc, le bain scandinave et la piscine extérieure chauffée vous permettront de vous détendre dans un cadre exceptionnel.



## CHALET AMBROISE

### LES SERVICES INCLUS

- Petit déjeuner servi au restaurant
  - Accès internet
- Accès à la piscine extérieure chauffée
  - Accès au spa (*bassin ludique, hammam, bain scandinave, sauna face au Mont-Blanc et espace de remise en forme*)
  - Service de navette gratuit de 8h à 23h
  - Taxes et services de l'hôtel (hors taxes de séjour)
  - Conciergerie de l'hôtel
    - Room service

### LES SERVICES EN OPTION

- Voiture privée avec chauffeur
  - Chef privé en chalet (à la soirée ou à la semaine)
- Livraison du petit déjeuner en chalet
  - Parking couvert et sécurisé







## CHALET AMBROISE

Parce que Megève se vit en extérieur et en mouvement, vous pourrez profiter de tout un panel d'activités et expériences, pour vivre pleinement les lieux : raquettes et ski de randonnée pour être au plus près de la neige, survol du Mont-Blanc en avion, parapente, luge ou balade en traîneau tiré par des chiens, vous aurez l'embarras du choix.



## CONTACT

**Sales Manager**  
Camille Henri

*c.henri.alpaga@beaumier.com*

+33 (0)6 31 15 65 19

+33 (0)4 50 91 48 72



### GDS

AMADEUS (IA) = YX : MVVALP

SABRE (AA) = YX : 4800

GALILEO/APOLLO (UA) = YX : 16209

WORLDSPAN (IP) = YX : GVAAL

PEGASUS (WB) = YX : 71986

---