

Chalet Firmin



Beaunier
L'ALPAGA
Alt. 1100 M MEGÈVE ALPES



Gerhard Richter

CHALET FIRMIN

À l'écart de Megève, perché à 1100 mètres d'altitude et face au Mont-Blanc, découvrez un havre de paix unique. Un chalet, niché en pleine nature, au sein d'un petit hameau cosy.

Alliant ambiance intimiste et services hôteliers, le chalet Firmin est l'endroit idéal pour des vacances exceptionnelles.

D'une superficie de 255m², ce chalet est imaginé dans la plus pure tradition mégevanne. Il peut accueillir de 12 à 14 personnes sur 3 étages avec ses 6 chambres et 6 salles de bain. Les larges terrasses et balcons invitent naturellement les hôtes à un moment contemplatif, face aux montagnes.

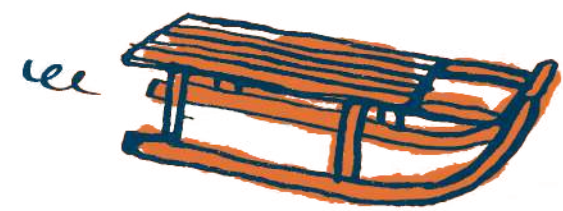




CHALET FIRMIN



CHALET FIRMIN





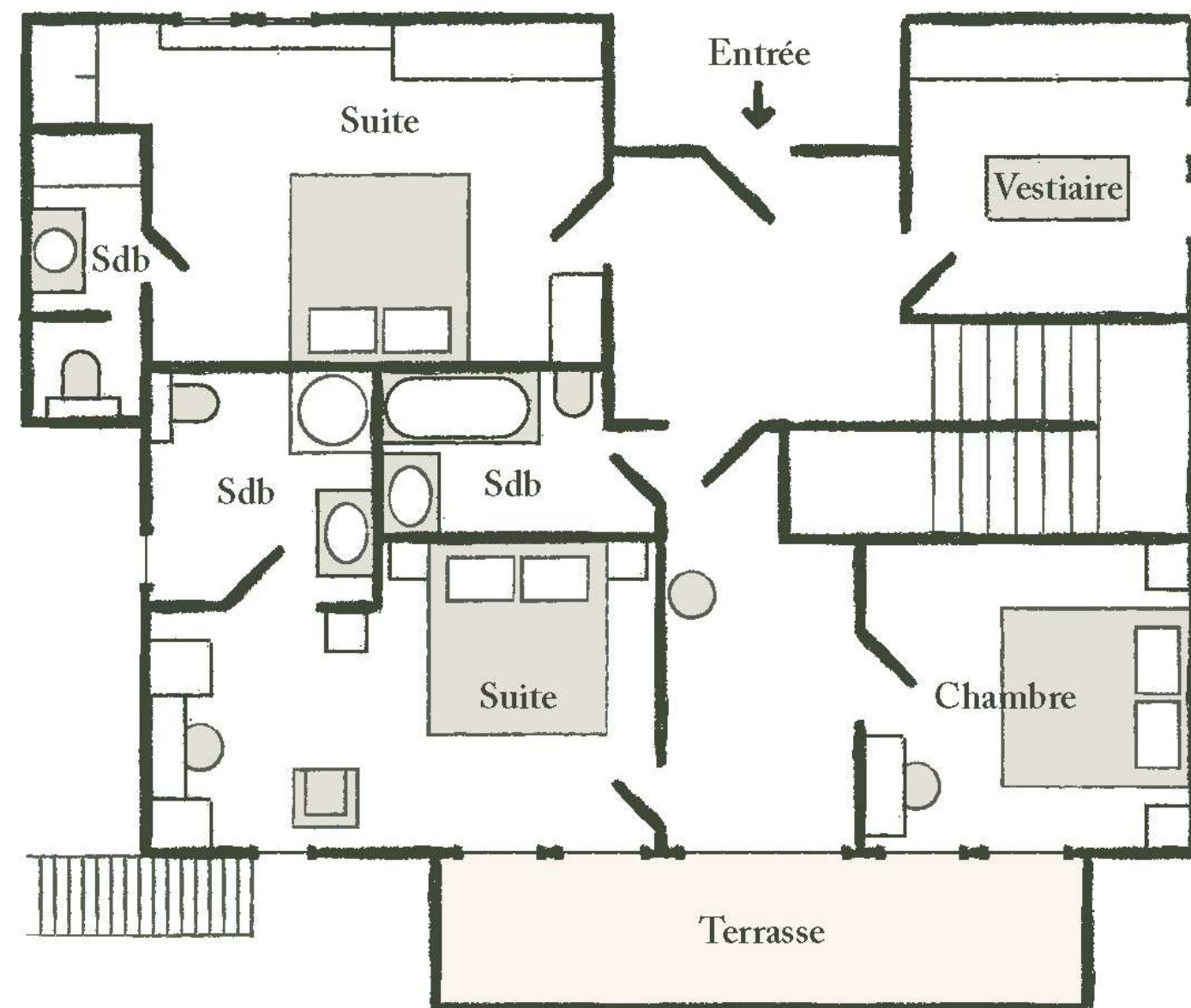
CHALET FIRMIN





LE REZ-DE-JARDIN

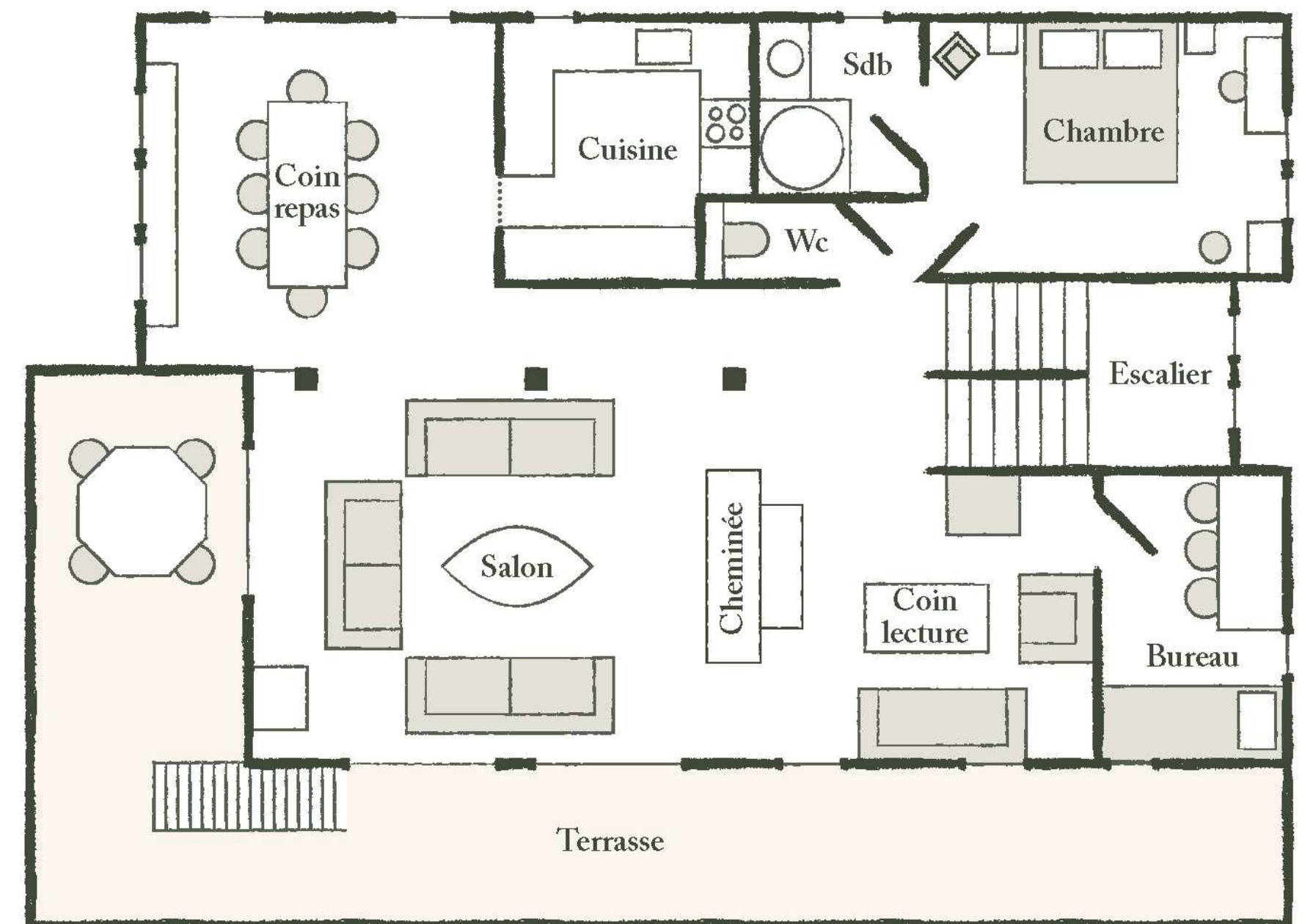
Il comprend 3 chambres doubles et 3 salles de bains avec baignoire ou douche. A côté de l'entrée se trouve un vestiaire / local à skis. Il bénéficie d'une grande terrasse.



LE BEL ÉTAGE

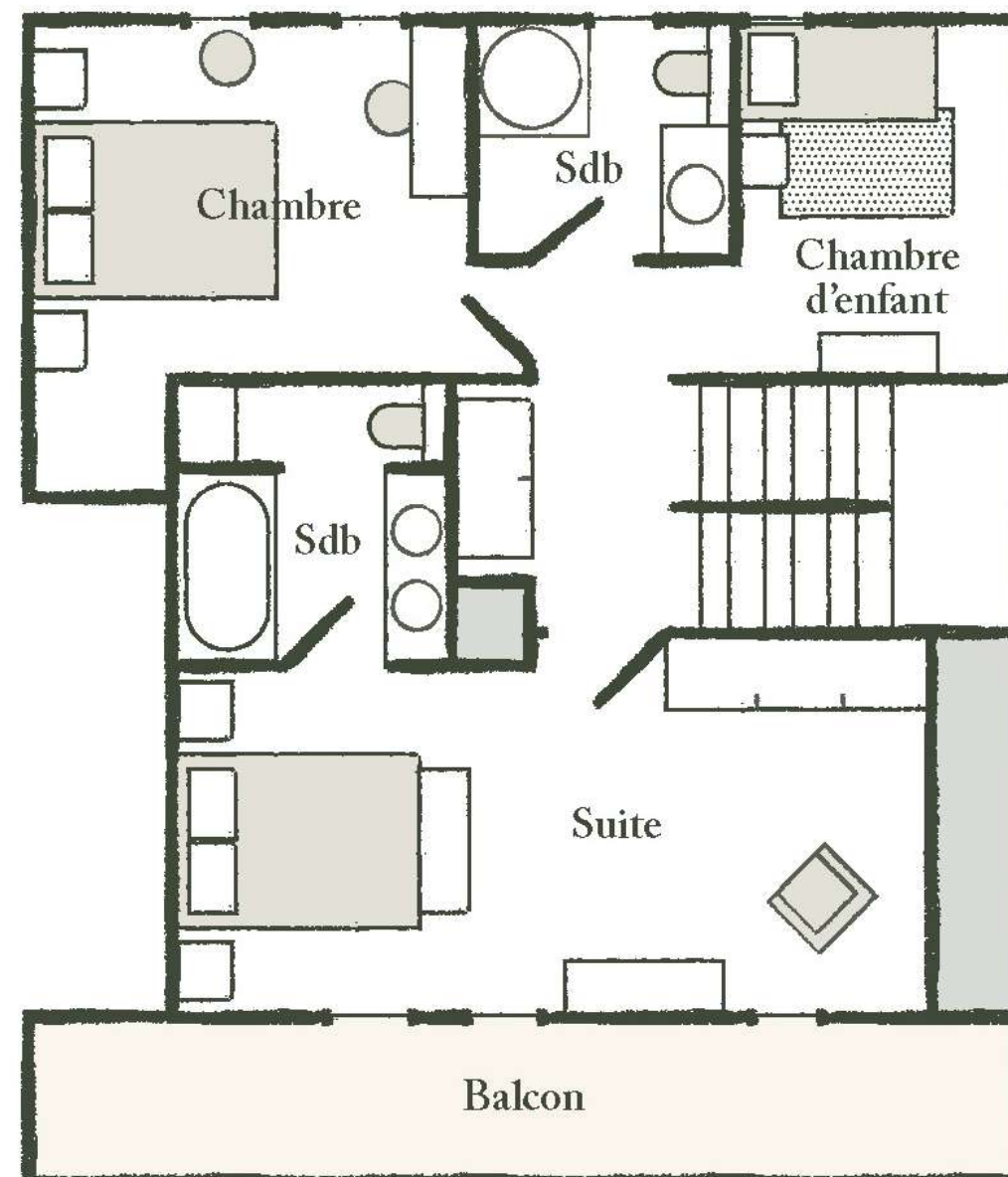
Grand salon avec sa cheminée en bois naturel et de larges canapés. Les grandes portes fenêtres s'ouvrent sur le balcon d'angle. Attenante au salon, la salle à manger, avec sa grande table en chêne.

La chambre double possède sa propre salle de douche. Proche du salon, se trouve un coin lecture ainsi qu'un petit bureau bibliothèque avec un lit simple. Enfin, la cuisine contemporaine entièrement équipée idéale pour des moments de partage en famille.



L'ÉTAGE DE MAÎTRE

2 chambres de caractère et 2 salles de bains occupent cet étage charmant, sous la charpente de bois : la chambre de maître avec sa salle de bain attenante et son balcon privé déploient un romantisme absolu. Enfin, pour les jeunes aventuriers, un espace enfant sous la charpente avec un lit simple.



L'HÔTEL L'ALPAGA*****

Séjourner dans le chalet Firmin, c'est aussi avoir accès aux espaces et services de L'Alpaga :

LA TABLE

de L'Alpaga

La Table de L'Alpaga, restaurant une étoile au Guide Michelin, propose une cuisine gastronomique et savoyarde élaborée par Alexandre Baule. Notre Chef y propose des créations qui célèbrent avec respect et ingéniosité les richesses du terroir.

Uniquement ouvert pendant l'hiver

le bistrot

de L'Alpaga

Le Chef Alexandre Baule y décline sa cuisine en suggestions du jour. Un lieu où se retrouver, pour déjeuner, dîner ou siroter un cocktail, en intérieur ou sur la terrasse avec une splendide vue sur la montagne.

LE BAR

de L'Alpaga

Véritable célébration du terroir, le Bar offre une expérience sensorielle inédite, avec une vue imprenable sur les montagnes.

LE SPA

de L'Alpaga

Le Spa de L'Alpaga offre une piscine ludique intérieure avec bulles et jets massants, un hammam et trois cabines de soins. En extérieur, et face au Mont-Blanc, le bain scandinave, le sauna et la piscine extérieure chauffée vous permettront de vous détendre dans un cadre exceptionnel.





CHALET FIRMIN

LES SERVICES INCLUS

- Petit déjeuner servi au restaurant
- Accès à la piscine extérieure chauffée, au bain scandinave et au sauna
 - Accès au spa (*bassin ludique, hammam et espace de remise en forme*)
 - Service de navette gratuit de 8h à 22h30 en hiver, de 10h à 19h30 en été
- Taxes et services de l'hôtel (hors taxes de séjour)
- Conciergerie de l'hôtel
 - Room service

LES SERVICES EN OPTION

- Voiture privée avec chauffeur
 - Chef privé en chalet (à la soirée ou à la semaine)
- Livraison du petit déjeuner en chalet
- Parking couvert et sécurisé



CHALET AMBROISE







CHALET AMBROISE





CHALET FIRMIN

Parce que Megève se vit en extérieur et en mouvement, vous pourrez profiter de tout un panel d'activités et expériences, pour vivre pleinement les lieux été comme hiver : randonnées à vélo, pêche, sports d'eaux vives, parapente, mongolfière, survol des sommets environnants en avion ou hélicoptère, luge ou balade en traîneau tiré par des chiens. Vous aurez l'embaras du choix.



CONTACT

Sales Manager
Camille Henri

c.henri.alpaga@beaumier.com

events.alpaga@beaumier.com

+33 (0)6 31 15 65 19

+33 (0)4 50 91 48 72



GDS

AMADEUS (IA) = YX : MVVALP

SABRE (AA) = YX : 4800

GALILEO/APOLLO (UA) = YX : I6209

WORLDSPAN (IP) = YX : GVAAL

PEGASUS (WB) = YX : 71986