



VOS ÉVÈNEMENTS

*au sommet*

*Beaumont*  
**LE FITZ ROY**  
EST. 2004 BY VAL THORENS EST. 2012

## SOMMAIRE

Val Thorens - La plus haute station d'Europe .....	p. 3
Le Fitz Roy - Club de montagne .....	p. 5
Nos forfaits séminaires .....	p. 8
Nos apéritifs .....	p. 10
Le restaurant du Fitz Roy .....	p. 11
Le déjeuner - Cuisine au feu de bois .....	p. 12
Le dîner .....	p. 13
Nos forfaits boissons .....	p. 14
Le spa du Fitz Roy .....	p. 16
Les activités sur Val Thorens .....	p. 17
Contact .....	p. 19

## VAL THORENS – LA PLUS HAUTE STATION D'EUROPE

📍 **LE FITZ ROY**  
Place de l'Église  
73440 Val Thorens

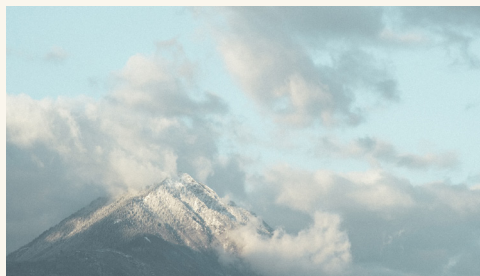
✈️ Aéroport de Genève (2h15/158 km)  
Aéroport de Lyon St Éxpéry (2h30/198 km)

🚆 Gare de Moûtiers (45 min / 38 km)

Val Thorens, point culminant du domaine des Trois Vallées, conjugue le meilleur du ski et de la montagne dans une ambiance sportive, conviviale et familiale.

Le domaine skiable de Val Thorens offre un des meilleurs enneigements du monde et propose en outre des vues panoramiques époustouflantes. ce lieu unique.





## LE FITZ ROY – LE CLUB DE MONTAGNE

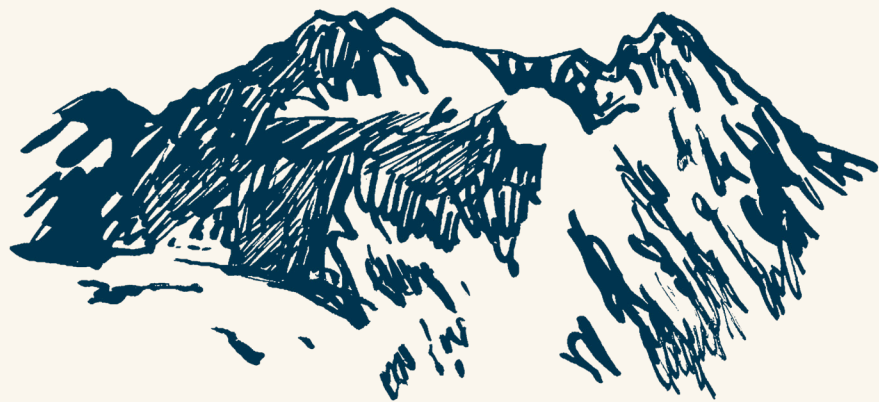


### Le Fitz Roy en bref

Au cœur de la plus haute station d'Europe, sur le rond-point des pistes, Le Fitz Roy est depuis son origine le rendez-vous des passionnés de montagne, habitués des valeurs d'élégance et de convivialité, et qui choisissent le luxe sans ostentation. Assis au coin d'un feu de cheminée, sous un plaid de la bibliothèque, ou bien au chaud dans leurs chambres, ils se retrouvent ici chez eux. En terrasse, la vue sur les sommets suscite les voyages intérieurs. En salle, le restaurant favorise les escapades gastronomiques, tandis que le spa invite à un repos profond et réparateur. Le prestige d'un lieu qui défie le temps, la qualité du service et le sens de l'accueil révèlent ici le caractère d'une maison d'âme dans laquelle entre amis, en famille ou entre collègues, on oublie, pour un instant ou une saison de ski, que l'on n'est plus chez soi.

- 72 chambres et suites
- Une grande terrasse ensoleillée ski-in/ski-out face aux pistes idéale pour les déjeuners ou un goûter d'après ski
- 1 restaurant proposant une cuisine créative
- Concept de cuisine au feu de bois en terrasse pour les déjeuners
- Un spa avec une piscine intérieure, un sauna, un hammam et des soins Signature
- Ski-in/ski-out et casier à ski
- Ski shop à l'intérieur de l'hôtel
- Une équipe dédiée à votre événement





## NOS FORFAITS SÉMINAIRES

*Nous ne disposons pas d'espace de séminaire à l'hôtel Le Fitz Roy mais pouvons mettre à disposition des espaces dans notre hôtel Le Val Thorens qui est situé à côté.*

*Votre demi-journée d'étude - 85€ par personne*

*Journée d'étude - 100€ par personne*

*Location de l'espace de travail seul  
à la demi-journée - 280€*

*Pause gourmande - à la carte 15€ par personne*

- La location d'un espace de travail aménagé dans le Kids Club ou le restaurant La Fondue
- Matériel de conférence (vidéoprojecteur, tableau papier, écran, bloc et stylos)
- Une pause gourmande: eaux, café, thé, jus de fruits, viennoiseries ou douceurs sucrées aux bons soins du Chef
- Déjeuner imaginé et préparé par le Chef incluant eaux, café, thé
- Les eaux en salle de séminaire
- Le wifi

## *Capacité et disponibilité des espaces*

### **Restaurant La Fondue**

Disponible jusque 15h maximum

Capacité en U : 15 personnes

Capacité en Classe : 18 personnes

### **Kids Club**

Pas de contraintes horaires

Capacité en Board : 12 personnes

Capacité en Théâtre : 18 personnes







## NOS APÉRITIFS

Planches à partager de charcuterie  
et fromages de nos régions - 12€/pers

### *Cocktails signatures - à choisir sur place*

Le Fitz Roy 23€  
*Génépi, Jus de citron, Cointreau, Blanc d'œuf,  
Romarin*

Passion Blaster 12€  
*Fruit de la passion, Ananas, Citron Vert, Vanille,  
Club Soda*

### *Boissons*

Coupe de Champagne 20€  
Kir Savoyard Myrtille 15€  
Vin de Savoie 12€  
Bière locale 9€  
Jus de fruit 8€  
Soda 8€



## LE RESTAURANT DU FITZ ROY



Restaurant ouvert tous les jours pour les déjeuners et dîners. Ce restaurant vous offre une grande terrasse ensoleillée, ski-in/ski-out face aux montagnes pour le déjeuner.

Service du midi, cuisine au feu de bois à 12h.  
Deux services le soir : 19h ou 21h.

Allergies et restrictions alimentaires à connaître  
14 jours avant l'évènement.  
Menu unique à choisir parmi les suggestions pour  
l'ensemble du groupe.

## DÉJEUNER - CUISINE AU FEU DE BOIS

Tarif déjeuner par personne, hors boissons  
sur demande

« *La cuisine au feu, c'est revenir au naturel* »

### POUR COMMENCER

Betteraves marinées, stracciatella, figues sèches,  
raifort & cresson de fontaine

Soupe de potiron, mousse de reblochon,  
cumin des montagnes & graines de courge

Poireau grillé au feu de bois,  
vinaigrette à l'œuf & œufs de truite

### LES CHOSES SÉRIEUSES

Truite de l'Isère légèrement fumée, pomme purée  
& jus d'arrêtes comme une Grenobloise

Poitrine de veau confite, choux kale,  
potiron & jus tranché

Petit épeautre, bouillon de céleri rôti,  
champignons & huile de noisette

### FINIR SUR UNE TOUCHE SUCRÉE

Le Mont-Blanc du Fitz Roy

Crémeux Gianduja, fruit de la passion & noisettes



## LE DÎNER

*Entrée + Plat + Dessert : 75€ hors boissons*



### POUR COMMENCER

Betteraves marinées, stracciatella, figues sèches,  
raifort & cresson de fontaine

Soupe de potiron, mousse de reblochon,  
cumin des montagnes & graines de courge

Poireau grillé au feu de bois,  
vinaigrette à l'œuf & œufs de truite

### LES CHOSES SÉRIEUSES

Truite de l'Isère légèrement fumée, pomme purée  
& jus d'arrêtes comme une Grenobloise

Poitrine de veau confite, choux kale,  
potiron & jus tranché

Petit épeautre, bouillon de céleri rôti,  
champignons & huile de noisette

### FINIR SUR UNE TOUCHE SUCRÉE

Le Mont-Blanc du Fitz Roy  
Crèmeux Gianduja, fruit de la passion & noisettes

## NOS FORFAITS BOISSONS



### *Forfait eau - 10€/pers*

Eau minérale plate & gazeuse  
Café & Thé

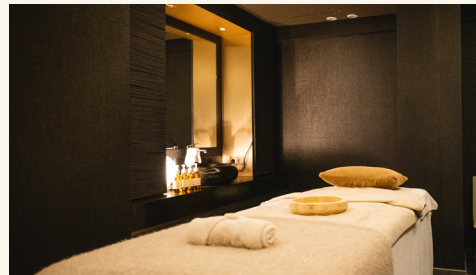
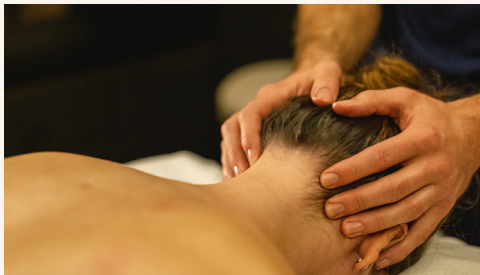
### *Forfait vin classique - 28€/pers*

Vin blanc ou rouge de Savoie  
à hauteur d'une bouteille pour 3 personnes

### *Sélection de vins - à la carte*

Notre restaurant se fera un plaisir de vous  
présenter sa carte des vins lors de votre repas.





## LE SPA DU FITZ ROY



Au cœur de la station de Val Thorens, le Spa du Fitz Roy vous attend pour un moment hors du temps. Entre une séance de lecture au coin du feu auprès de la cheminée chaleureuse et une pause contemplation pour admirer les sommets environnants, profitez d'un instant pour vous et offrez-vous des soins sur-mesure, gages d'une expérience unique. Envie d'un modelage tonique après une journée de ski intense ou d'un instant cocooning avant de vous retrouver entre amis pour déjeuner ? Nos spa thérapeutes adapteront leurs soins à vos souhaits du moment.

Dans cet écrin de neige, le Spa du Fitz Roy a sélectionné les soins professionnels de marques respectueuses des valeurs de Beaumier. En associant l'expertise, l'authenticité et la naturalité de Kalmar & Holidermie, nous avons choisi, pour chacun de nos soins visage et corps, les marques les mieux adaptées.



## LES ACTIVITÉS SUR VAL THORENS

*Val Thorens et ses alentours offrent un beau panel d'activités variées combinant le plaisir, la nature, le sport et les sensations fortes. Nous serions ravis de vous conseiller et de réserver vos activités.*



Randonnées en raquettes à neige  
Ski alpin et Ski de fond  
Chien de traîneaux  
Descente en luge  
Motoneige  
Cascade de glace  
Plongée sous glace  
Circuit de glace  
Fat bike électrique  
Ski de soirée  
Tyrolienne  
Vol en parapente  
Vol en hélicoptère  
Vol en ULM





# CONTACT

*events.lefitzroy@beaumier.com*

*+33 (0)4 79 00 93 76*

## PRENEZ CONTACT AVEC NOUS POUR VOS ÉVÈNEMENTS AU SEIN DES HÔTELS BEAUMIER

