

Beaumier

LE MOULIN

Alt. 200 M **LOURMARIN** *LUBERON*



ÉVÉNEMENTS & CÉLÉBRATIONS



Le Moulin



M É D I T E R R A N É E

UN AVANT- GOÛT DE LA VIE D'UN VILLAGE PROVENÇAL

Avec un charme où l'ancien rencontre le moderne, Le Moulin exhale le confort invitant d'une maison de vacances d'amis. Notre hôtel, un ancien moulin à huile du XVIII^e siècle, est chaleureux et profondément enraciné dans la communauté locale ; une incarnation authentique et sincère de la Provence. Il ne vous faudra pas longtemps pour être emporté par l'ambiance naturellement créative et artistique. Organiser un événement ici, qu'il soit grand ou petit, professionnel ou convivial, sera imprégné de l'essence de cette région cultivée.



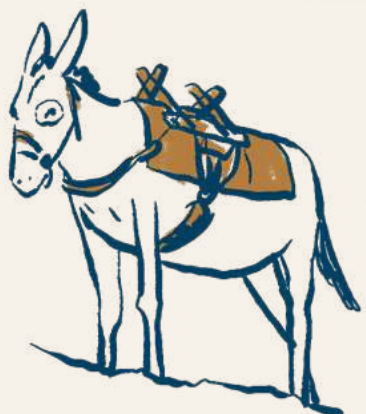
Le village de Lourmarin

LIEU*	Avenue du Temple, 84160, Lourmarin, France		Aéroport d'Avignon - 55 km / 46 mins Aéroport de Marseille - 60 km / 55 mins Aéroport de Nice - 210 km / 2h15 mins
			Avignon TGV - 55 km / 45 mins Aix-en-Provence TGV - 65 km / 1h10 mins

*Nous serons ravis d'organiser vos transferts depuis n'importe lequel de ces centres.

AU CŒUR DE LOURMARIN

Un refuge intime dans un quartier plein de vie, notre hôtel se situe au bord du village perché de Lourmarin. Une scène artistique florissante, une culture de café animée et un calendrier rempli d'événements culturels rythmeront vos journées.



Nous sommes idéalement situés sur l'une des rues principales du village, avec une terrasse parfaite pour observer les passants un verre de pastis à la main. Notre terrasse est partagée avec notre café-épicerie, «Les Commissions», qui propose des produits locaux, des conserves, des cafés et des pâtisseries.





UN REFUGE IDYLLIQUE

La campagne du Luberon inspire par sa beauté : collines ondulantes, vastes vignobles, amandiers en fleurs et oliveraies parfumées. C'est un rappel que la vie est simple. Le domaine du Moulin offre un havre isolé où la nostalgie et les touches modernes se mélangent harmonieusement - une toile de fond parfaite pour votre retraite, votre rassemblement ou votre célébration. Un grand patio vous invite à vous détendre, à socialiser ou à organiser des événements, et une piscine entourée de vieilles pierres et ombragée par de grands arbres est un lieu isolé pour la relaxation.



UNE CUISINE NATURELLE ET NOURRISSANTE

Le développement durable est une seconde nature pour nous. Nos menus sont nourrissants pour le corps et l'esprit, élaborés avec des ingrédients locaux et de saison de la plus haute qualité. Savourez une incroyable cuisine de saison dans notre bar et restaurant, où vous goûterez les saveurs de Provence gorgées de soleil.





Bacheto





Le Bar du Moulin

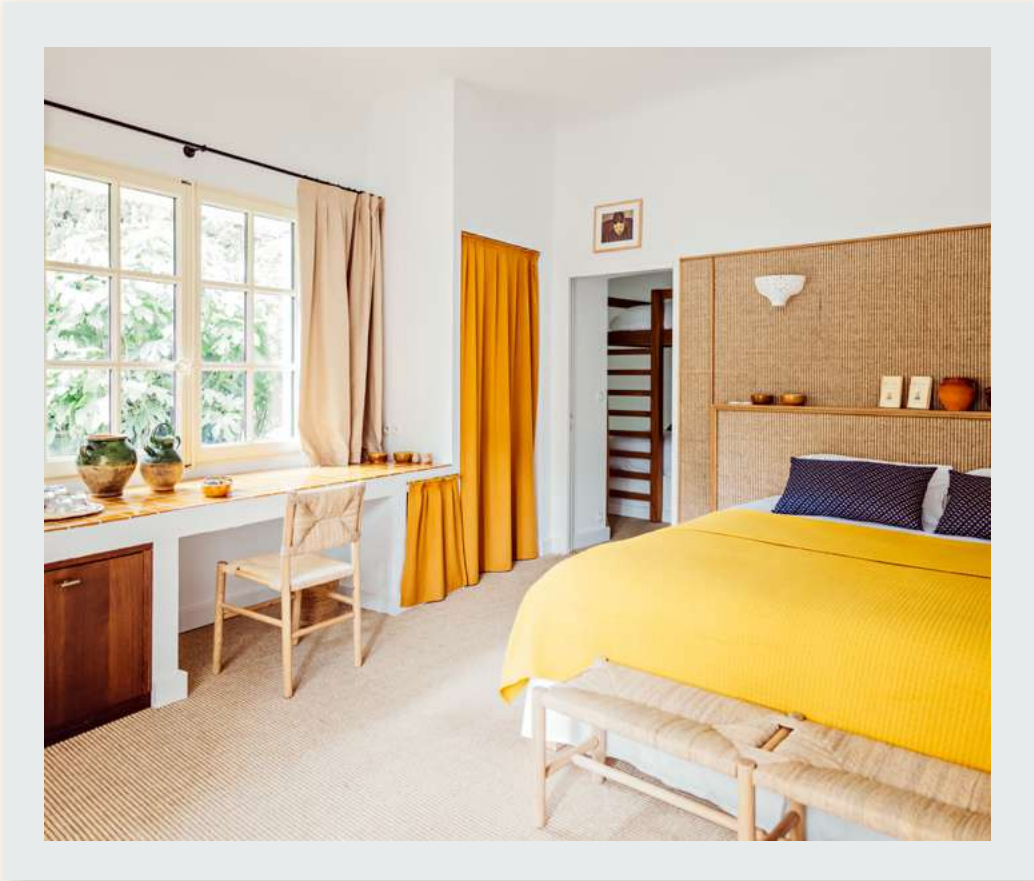
BACHETO

Un restaurant convivial et terre-à-terre où vous savourerez des recettes traditionnelles cuisinées au barbecue et à la cuisinière, agrémentées d'épices et d'influences du monde entier.

LE BAR DU MOULIN

Un bar de style bodega proposant des cafés de spécialité, des spiritueux et liqueurs locaux, des sodas faits maison, des cocktails créatifs et des collations légères.

GASTRONOMIE	1 Restaurant & 1 Bar	Bacheto	Pour un dîner : 80 pax à l'intérieur & 60 pax à l'extérieur Pour un cocktail : 120 pax intérieur & extérieur
--------------------	-------------------------	---------	---



CONFORT PERSONNEL

Huit catégories de chambres et de suites s’adaptent aux groupes de toutes tailles ainsi qu’aux familles. Les carreaux de terre cuite et les sols en sisal créent un équilibre avec les tissus provençaux et les tons terreux qui reflètent les paysages environnants. Notre type de luxe est organique et brut. Des attentions délicates attendent d’être découvertes, comme des livres d’auteurs provençaux renommés, des cartes postales nostalgiques et l’emblématique Savon de Marseille.

CHAMBRES & SUITES	35 Chambres	Chambres	Classique (16m²) Supérieure (20m²) Deluxe (30m²) Deluxe Famille (40m²)
		Suites	Suite Junior Famille (50m²) Suite Junior Signature (50m²) Suite Famille (50m²) Suite Beaumier (56m²)



FAITES DE NOTRE MAISON LA VÔTRE

Que vous organisiez une retraite d'entreprise, un voyage de motivation ou des retrouvailles tant attendues avec votre famille et vos amis, la privatisation complète du Moulin est une option idéale. Elle est proposée pour un minimum de deux nuits, pour un maximum de 72 personnes et comprend le petit-déjeuner continental, l'accès au jardin et à la piscine. Le prix est personnalisé en fonction des dates souhaitées.



A2
90

5+





DES ESPACES PRIVÉS POUR INSPIRER

Bacheto offre un cadre élégant et intime qui peut être entièrement privatisé pour des dîners d'entreprise, des réunions pré-mariage ou tout autre événement exclusif. Son atmosphère chaleureuse et raffinée en fait la toile de fond idéale pour des conversations importantes et des moments de célébration. Conçu avec soin pour accueillir des groupes intimes et plus importants, l'espace s'adapte parfaitement à l'occasion, qu'il s'agisse d'un dîner d'affaires sophistiqué ou d'une soirée conviviale avant le grand jour. Le menu soigneusement élaboré du restaurant et son service impeccable garantissent une expérience culinaire mémorable, tandis que la possibilité d'aménagements sur mesure permet une touche véritablement personnalisée.







EXPÉRIENCES AU MOULIN

Les expériences au Moulin consistent à être pleinement présent dans l'instant, avec des passe-temps inspirants qui se déroulent tout au long de la journée. Faites un plongeon dans notre piscine, jouez à la pétanque avec un verre de rosé, savourez un pique-nique préparé avec soin dans nos jardins ou regardez un film sous les étoiles.



BIEN-ÊTRE

Le bien-être au Moulin s'articule autour de la nature, avec l'aide de notre coach expert, Rodolphe. Le yoga, le Pilates ou les séances de fitness intenses se pratiquent de préférence en extérieur. Bien sûr, l'air frais et l'environnement verdoyant invitent également à une respiration plus profonde et à des moments de pure relaxation et de méditation.



EXPLORER LA RÉGION

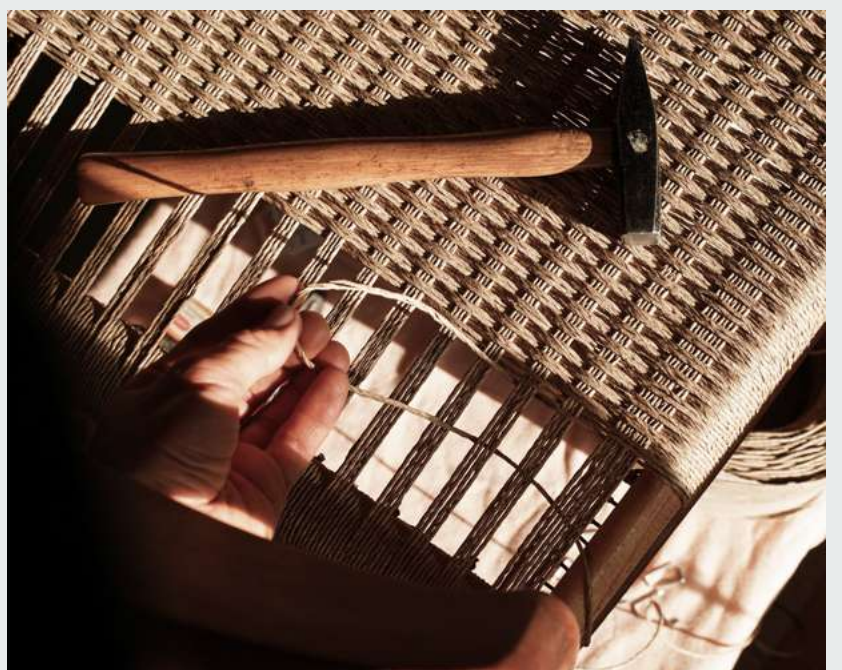
Explorez les racines artisanales de la région avec des activités créatives telles que la poterie et les visites d'ateliers d'artistes, ou apprenez une nouvelle compétence avec vos collègues lors d'un cours collectif de fabrication de savon. Profitez du renforcement d'équipe en faisant du vélo, du kayak ou en admirant les paysages de Provence qui inspirent l'art depuis le siège d'une voiture de collection.



ACTIVITÉS DE PLEIN AIR



- Randonnée
- Équitation
- VTT
- Location de vélos électriques
- Visites de sites historiques
- Vignobles
- Champs de lavande
- Canoë
- Kayak
- Accrobranche
- Parapente
- Cours de poterie
- Fabrication de savon
- Balades pittoresques en voitures de collection, en mobylette ou en 4L
- Chasse à la truffe
- Explorez le village de conte de fées de Lourmarin, en serpentant à travers ses rues pavées et ses places baignées de soleil



LIEUX SATELLITES POUR LES GRANDS ÉVÉNEMENTS

Élargissez vos options avec nos deux hôtels partenaires qui peuvent fournir des hébergements supplémentaires et des espaces alternatifs pour les réunions, les réceptions, les lancements de produits et les séminaires. À 5 minutes à pied se trouve Le Galinier, une ancienne bastide provençale du XVIII^e siècle pouvant accueillir 32 personnes. Capelongue

est à 15 minutes en voiture et propose trois espaces de réunion privés et un hébergement pour 120 personnes maximum. Pour les grandes réunions et conférences, nous recommandons l'amphithéâtre de l'Espace Albert Camus, qui accueille des événements jusqu'à 500 personnes.



BEAUMIER HOTELS

Explorez la collection Beaumier, qui propose des propriétés de caractère au cœur de cadres naturels inspirants. Des lieux qui favorisent des liens plus profonds et invitent à une approche plus humaine des rassemblements et des événements.



CAPELONGUE



2. France • Provence

LE GALINIER



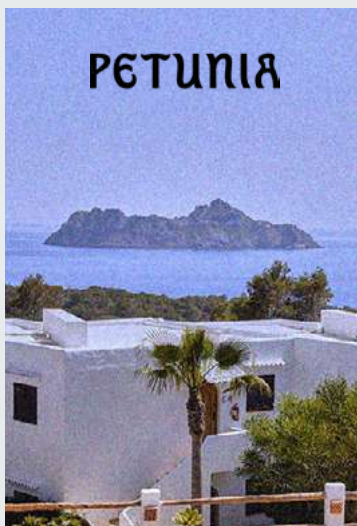
3. France • Provence

LES ROCHES ROUGES



4. France • Côte d'Azur

PETUNIA



5. Espagne • Îles Baléares

L'ALPAGA



6. France • Alpes françaises

LES 3 VALLÉES



7. France • Alpes françaises

LE VAL THORENS



8. France • Alpes françaises

LE FITZ ROY





9. France • Alpes françaises

Grand Hotel Belvedere



10. Suisse • Alpes suisses

LIEU	Avenue du Temple, 84160, Lourmarin, France			Aéroport d'Avignon - 55km / 46mins Aéroport de Marseille - 60km / 55mins Aéroport de Nice - 210km / 2h15mins	
				Avignon TGV - 55km / 45mins Aix-en-Provence TGV - 65km / 1h10mins	
CHAMBRES	35 Chambres & Suites	Chambres		Classique (16m²) Supérieure (20m²) Deluxe (30m²) Deluxe Famille (40m²)	
		Suites		Suite Junior Famille (50m²) Suite Junior Signature (50m²) Suite Famille (50m²) Suite Beaumier (56m²)	
ESPACES PRIVÉS	Capacité totale du lieu : 120 personnes.				
COMMODITÉS	1 piscine extérieure	Services de conciergerie		Soutenu par une équipe d'accueil dédiée	
	Cinéma en plein air	Animaux acceptés		Parking avec bornes de recharge	Terrasse extérieure
GASTRONOMIE	1 Restaurant, 1 Bar & 1 Épicerie	Bacheto		Pour un dîner : 80 pax en intérieur & 60 pax en extérieur Pour un cocktail : 120 pax en intérieur & extérieur	
LIEUX SATELLITES	Capelongue	avec 57 chambres et suites, situé à 15 minutes en voiture			
	Le Galinier	avec 9 chambres et suites, situé à 5 minutes à pied			
	La Fruitière	Espace événementiel avec auditorium et à 5 minutes à pied			

CONTACTEZ-NOUS

events.lemoulin@beaumier.com

+33 (0)6 30 36 35 48

